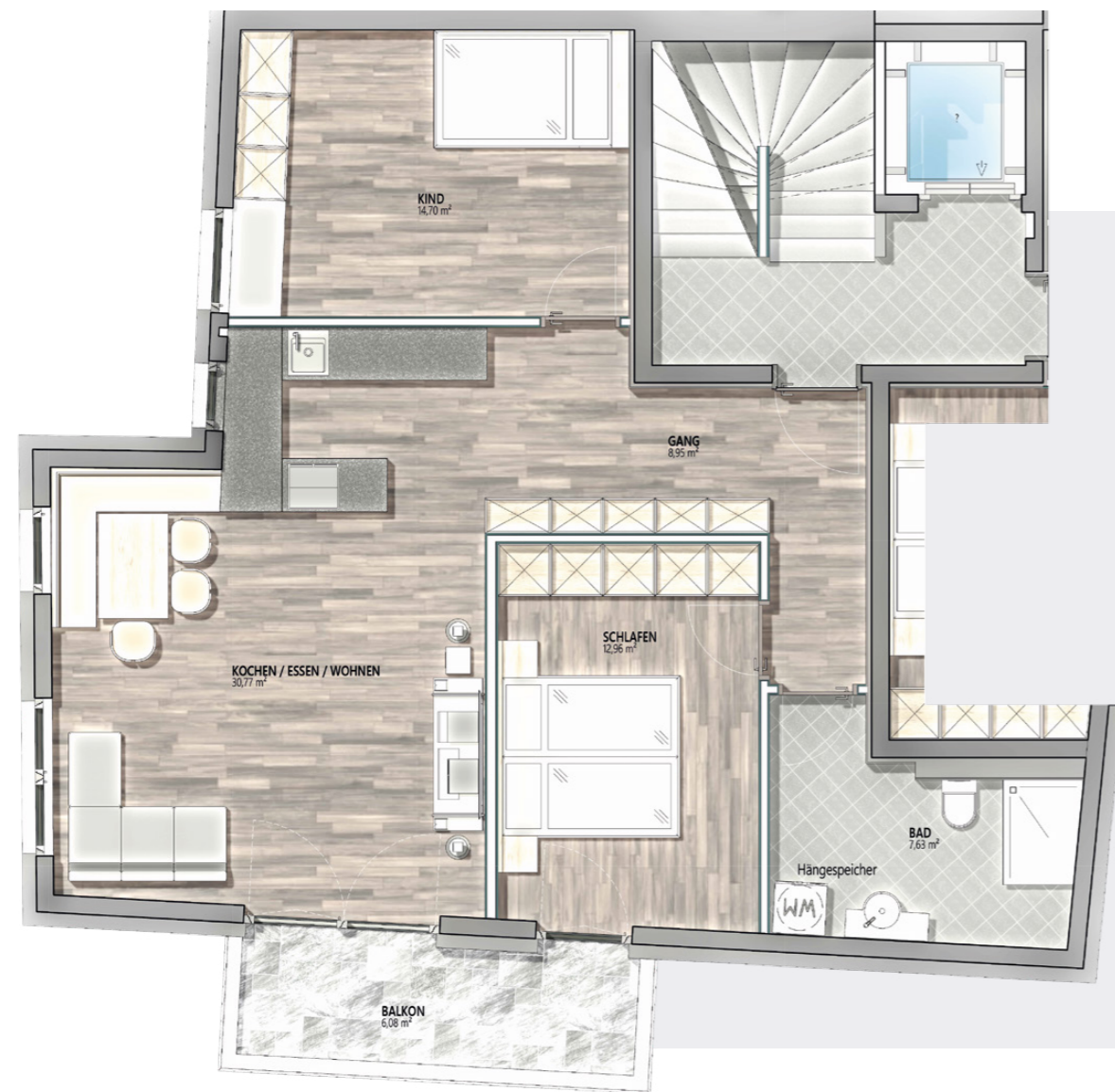


DEINE PERSÖNLICHE WOHLFÜHLOASE

## TOP 3



OBERMARKTSTRASSE 21, TELFS

2. OBERGESCHOSS  
3-ZIMMER WOHNUNG



Kochen, Essen, Wohnen	30,77 m <sup>2</sup>
Gang	8,95 m <sup>2</sup>
Bad	7,78 m <sup>2</sup>
Schlafen	12,96 m <sup>2</sup>
Kind	14,70 m <sup>2</sup>

---

**WOHNNUTZFLÄCHE** 75,16 m<sup>2</sup>

Lager	3,49 m <sup>2</sup>
Balkon	6,08 m <sup>2</sup>

---

**TOP FLÄCHE** 84,73 m<sup>2</sup>

---

**KAUFPREIS** AUF ANFRAGE

---

**PARKEN**  
Stellplätze AUF ANFRAGE

Die dargestellten Abbildungen sind lediglich Vorschläge und dienen rein zu Präsentationszwecken. Sie sind maßstabslos und können von der tatsächlichen Ausführung abweichen. Möbel und Bepflanzung sind symbolisch dargestellt und nicht im Kaufpreis enthalten. Bitte beachte, dass bei der Möblierung Naturmaße zu berücksichtigen sind. Es gilt der Leistungsumfang laut BAB und es können Maßtoleranzen bis zu 3% auftreten. Alle Maße beziehen sich auf Rohbaum Maße. Satz- und Druckfehler vorbehalten.