

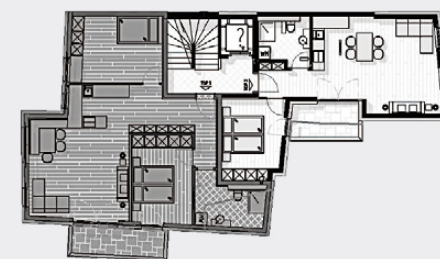
WILLKOMMEN IM NEUEN ZUHAUSE

TOP 1



OBERMARKTSTRASSE 21, TELFS

1. OBERGESCHOSS
3-ZIMMER WOHNUNG



Kochen, Essen, Wohnen	30,77 m ²
Gang	8,95 m ²
Bad	7,78 m ²
Schlafen	12,96 m ²
Kind	14,69 m ²

WOHNNUTZFLÄCHE 75,16 m²

Lager	2,67 m ²
Balkon	6,08 m ²

TOP FLÄCHE 83,91 m²

KAUFPREIS AUF ANFRAGE

PARKEN AUF ANFRAGE

Die dargestellten Abbildungen sind lediglich Vorschläge und dienen rein zu Präsentationszwecken. Sie sind maßstabslos und können von der tatsächlichen Ausführung abweichen. Möbel und Bepflanzung sind symbolisch dargestellt und nicht im Kaufpreis enthalten. Bitte beachte, dass bei der Möblierung Naturmaße zu berücksichtigen sind. Es gilt der Leistungsumfang laut BAB und es können Maßtoleranzen bis zu 3% auftreten. Alle Maße beziehen sich auf Rohbaumaße. Satz- und Druckfehler vorbehalten.